

# Vorming motivationele gespreksvoering



De vorming 'Motiverende gespreksvoering: omgaan met kwetsbaarheid' is bedoeld om hulpverleners te ondersteunen in het voeren van gesprekken met patiënten/cliënten. Hoe kan je patiënten motiveren tot positieve gedragsverandering? Welke gesprekstijl hanteer je best in gesprek met patiënten/cliënten en hoe pas je dit toe?

Ontdek de kracht van motiverende gesprekken tijdens deze vorming. De vorming is een mix van theorie en oefening. Je werkt met casusmateriaal vanuit praktijkcontexten, bij voorkeur jullie eigen casussen.

**Doelgroep**

Zorg- en welzijnspersoneel

**Kostprijs**

Offerte wordt aangevraagd bij aanvraag

**Waar en hoe vanaf 2025?**

Meer info bij het Logo.

Pas op: vanaf 2025 heeft het Logo een nieuwe naam en dus ook nieuwe e-mailadressen. Communicatie over de nieuwe contactgegevens volgt.

Voorlopig nog te bereiken via  
[joke@logomiddenwvl.be](mailto:joke@logomiddenwvl.be) of 051/23.17.44.

# Gele Doos



De Gele Doos is een systeem dat cruciale medische en persoonlijke informatie van een gebruiker bevat, opgeborgen in een pochette in de koelkast voor makkelijke toegankelijkheid tijdens noodsituaties. Door een sticker op de binnenkant van de voordeur weten hulpverleners meteen waar ze deze informatie kunnen vinden. Dit eenvoudige en herkenbare concept zorgt ervoor dat zorgaanbieders snel kunnen handelen, ook wanneer de gebruiker zelf niet in staat is om informatie te geven.

## Doelgroep

De zorgaanbieder beslist zelf voor welke cliënten de Gele Doos nuttig is, met extra aandacht voor mensen met specifieke behoeften, zoals zij die veel medicatie gebruiken, een chronische aandoening of dementie hebben, of thuiszorg ontvangen. Ook alleenstaanden, mensen met een beperking, palliatieve patiënten, en personen met hulpmiddelen of psychische kwetsbaarheden komen in aanmerking.

## Kostprijs

Gratis

## Waar en hoe vanaf 2025?

De Gele Doos is te verkrijgen via de eerstelijnszones. ELZ Westhoek, ELZ Midden WV L en ELZ RITS hebben een bestelformulier op hun website die makkelijk raadpleegbaar is.

# Vorming 'Zorg voor voeding'



De vorming 'Zorg voor voeding' is een spelmethodiek met stellingen, open vragen en opdrachten.

In de vorming verruimen zij hun kennis over aangepaste voeding voor mensen met overgewicht, hart- en vaatziekten, diabetes ...

En ook over aangepaste bereidingswijzen voor mensen met slikproblemen en/of smaak- en geurverlies en voor mensen waarbij zelfstandig eten niet meer vanzelfsprekend is.

## Doelgroep

Interactieve vorming voor zorgprofessionals die instaan voor het inplannen, kopen en klaarmaken van gerechten voor cliënten met chronische aandoeningen

## Kostprijs

Richtprijs voor deze vorming is 85 euro per uur + verplaatsingskosten. De oorspronkelijke vorming duurt 2u.

## Waar en hoe vanaf 2025?

Meer info bij het Logo. Pas op: vanaf 2025 heeft het Logo een nieuwe naam en dus ook nieuwe e-mailadressen. Communicatie over de nieuwe contactgegevens volgt.

Voorlopig nog te bereiken via [joke@logomiddenwvl.be](mailto:joke@logomiddenwvl.be) of 051/23.17.44.

# Gezondheidscheque



DE GEZONDHEIDSCHEQUE



Het project 'Gezondheidscheque' (maart-december 2022) gaf mensen met een chronische aandoening of verhoogde tegemoetkoming financiële steun (max. €45) voor begeleiding naar een gezonde leefstijl.

Na afloop ontwikkelden Logo en de ziekenfondsen het 'Gezondheidscadeau', dat jaarlijks overheidssteun (€1082,5 of €1354,5 voor verhoogde tegemoetkoming) promoot voor begeleiding bij bewegen, stoppen met roken of mentale gezondheid.

## Doelgroep

Personen met een chronische aandoening en/of verhoogde tegemoetkoming woonachtig in de regio's Roeselare, Tielt, Izegem, Poperinge en Ieper.

## Kostprijs

Met de cheque kregen ze maximum € 45 terug van hun persoonlijk aandeel in de begeleiding. Ze moesten hiervoor minimum drie sessies volgen. De gezondheidscheque kon ingediend worden tot 31/12/2022.

## Waar en hoe vanaf 2025?

Meer info bij het Logo. Pas op: vanaf 2025 heeft het Logo een nieuwe naam en dus ook nieuwe e-mailadressen. Communicatie over de nieuwe contactgegevens volgt.

Voorlopig nog te bereiken via [joke@logomiddenwvl.be](mailto:joke@logomiddenwvl.be) of 051/23.17.44.

# Trainers zorgcoördinatie



In 2024 werden zo'n vijftien trainers opgeleid via een opleidingstraject in samenwerking met Artevelde Hogeschool, gericht op het versterken van zorgcoördinatie in de regio. Deze trainers zijn voorbereid om de kennis en informatie uit het traject door te geven aan zorgaanbieders en organisaties in de regio.

Het traject bestaat uit vijf modules: een algemene module, verdiepende modules rond zorgcoördinatie, multidisciplinair overleg, casemanagement, tools en zorgplanning.

Vanaf 2025 kunnen zorgaanbieders deze trainers inschakelen om hun expertise te benutten, waardoor de kwaliteit van zorg binnen hun organisatie en in samenwerking met andere zorgprofessionals verder kan worden verbeterd..

## Doelgroep

Zorgaanbieders en organisaties binnen eerstelijnszone Westhoek, Midden WV of RITS.

## Kostprijs

De trainers kosten €75/u. Eén module duurt 3 uur.

## Waar en hoe vanaf 2025?

Zorgaanbieders of organisaties die interesse hebben in het contact met de trainers kunnen dit aanvragen via de eerstelijnszone (ELZ Westhoek, ELZ Midden WV en ELZ RITS). De eerstelijnszone zal vervolgens de verbinding maken met een trainer.

# Het Parkinsonpaspoort



My Parkinson's Travel Passport

**Essential** medical information



Empact, het Parkinson dagziekenhuis en AZ Delta ontwikkelden samen het Parkinsonpaspoort.

Het Parkinsonpaspoort bevat informatie over

- Het zorgteam
- Medicatie & behandeling
- Het meest recente medicatieschema
- Hoe anderen je het best benaderen/helpen bij een blokkade
- ...

**Doelgroep**

**Personen met Parkinson**

**Kostprijs**

**Gratis**

**Waar en hoe vanaf 2025?**

Het Parkinsonpaspoort wordt sinds 10 november 2020 binnen het dagziekenhuis Parkinson in Roeselare.



# Bewegen bij kanker



In 2021 organiseerde Empact 4 infosessies rond bewegen bij kanker. Bij deze actie richten we ons op mensen met de diagnose kanker (ongeacht het stadium dat ze zich in bevinden) en hun partners / mantelzorgers.

Deze actie werd opgericht in samenwerking met verschillende partners (CM, Bond Moyson, LM Plus, NZVL, VNZ en OZ – nu Helan ) en spreker oncologisch bewegingscoach Ulla Lust.

## Doelgroep

Personen met de diagnose kanker (ongeacht het stadium dat ze zich in bevinden) en hun partners / mantelzorgers.

## Kostprijs

Gratis

## Waar en hoe vanaf 2025?

Na vier succesvolle infosessies over bewegen bij kanker besloten we met Empact een organisatie te zoeken om dit concept voort te zetten.

Kom Op Tegen Kanker (KOTK) reageerde enthousiast en neemt 'bewegen bij kanker' nu op als vast onderdeel in hun programma.

# Mantelzorgvriendelijke wandeling



De mantelzorgwandeling die tijdens onze inspiratiedag op 14 juni 2024 werd gelanceerd, is nu permanent toegankelijk voor iedereen.

Deze interactieve route in de groene omgeving van het Notenhof (Kortrijk) neemt je mee door de levensverhalen van mantelzorgers, met boeiende inzichten die je via QR-codes en de Izitravel-app kunt ontdekken.

Deze wandeling is opengesteld voor het brede publiek en altijd beschikbaar. Door dit initiatief willen we blijvende aandacht vestigen op het belang van mantelzorg in onze samenleving.

**Doelgroep**

**Iedereen**

**Kostprijs**

**Gratis**

**Waar en hoe vanaf 2025?**

**Altijd beschikbaar**



# Doelgerichte zorg



De afgelopen jaren is 'zorg op maat' steeds belangrijker geworden, waarbij de (hulp)vraag en (levens)doelen van de persoon centraal staan. Dit betekent dat de zorg afgestemd wordt op wat de persoon belangrijk vindt, wat de kwaliteit van de zorg verhoogt.

In het PWO-project (Projectmatig Wetenschappelijk Onderzoek) 'Expeditie Doelgerichte Zorg' onderzoeken Hanne Bossuyt, Lotte Vanneste en Marilyn Veraart, onder leiding van Patricia De Vriendt, wat doelgerichte zorg inhoudt en hoe deze kan worden geïmplementeerd in de praktijk.

Ze hebben onder andere een roadmap en een matrix ontwikkeld die een overzicht biedt van tools die gebruikt kunnen worden om doelgericht aan de slag te gaan.

**Doelgroep**

**Zorgaanbieders**

**Kostprijs**

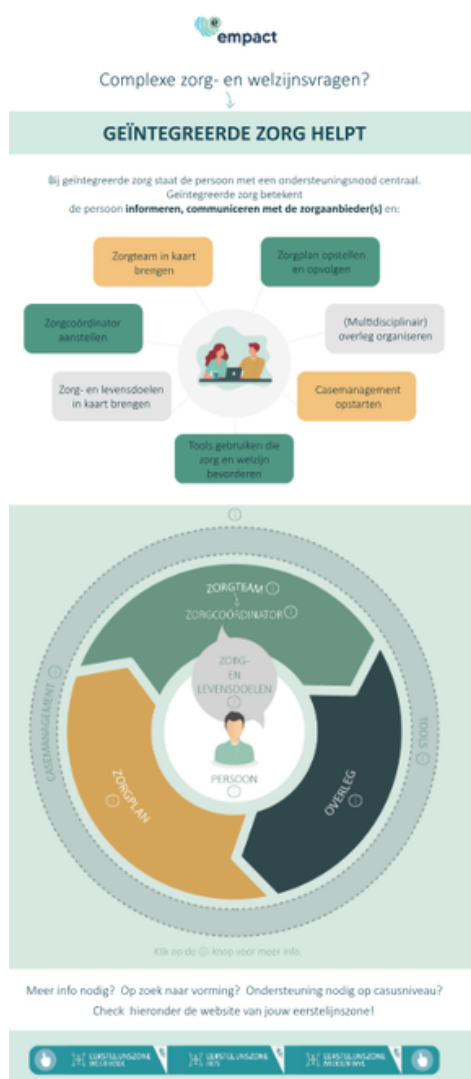
**Afhankelijk van tool**

**Waar en hoe vanaf 2025?**

Alle informatie vind je op de website van ELZ Midden WVL onder doelgerichte zorg - expeditie doelgerichte zorg:

[https://www.eerstelijnszone.be/actie-7-doelgerichte-zorg#expeditie\\_doelgerichte\\_zorg](https://www.eerstelijnszone.be/actie-7-doelgerichte-zorg#expeditie_doelgerichte_zorg)

# Infographic zorgcoördinatie



De digitale infographic biedt zorg- en welzijnsaanbieders een breed overzicht van de belangrijkste elementen van zorgcoördinatie, zoals onder andere casemanagement, doelgerichte zorg en multidisciplinair overleg.

Met een interactieve opzet en infoknoppen biedt het een duidelijke, schematische weergave, waarbij extra uitleg eenvoudig kan worden opgeroepen. Het doel is informeren en motiveren van beleid/management/personeel in het zorglandschap rond zorgcoördinatie en geïntegreerde zorg.

**Doelgroep**

**Zorg -en welzijnsaanbieders in de empact-regio**

**Kostprijs**

**Gratis**

**Waar en hoe vanaf 2025?**

**De infographic kan je raadplegen op de website van ELZ Westhoek, ELZ Midden WVL en ELZ RITS.**

# Folder zorgcoördinatie



De folder over zorgcoördinatie biedt personen op een toegankelijke manier informatie over wat zorgcoördinatie inhoudt en welke stappen zij zelf kunnen nemen. Het doel is om burgers te informeren, hen te helpen zorgsituaties te herkennen en hen te versterken in hun rol binnen hun eigen zorg- en welzijnsproces. Zo ondersteunt de folder de zelfredzaamheid en betrokkenheid van burgers in hun zorg.

## Doelgroep

Alle burgers in de empact-regio met extra aandacht voor personen die zorg en/of ondersteuning krijgen/zouden moeten krijgen.

## Kostprijs

Gratis

## Waar en hoe vanaf 2025?

De folder zorgcoördinatie is te verkrijgen via de eerstelijnszones. ELZ Westhoek, ELZ Midden WVW en ELZ RITS hebben een bestelformulier op hun website die makkelijk raadpleegbaar is.

# Folder veilige, digitale gegevensdeling



Empact ontwikkelde in samenwerking met Sibe (Samen is beter) een folder om het bewustzijn rond het belang van veilige gegevensuitwisseling tussen zorgaanbieders te vergroten.

De folder biedt zorgaanbieders op een toegankelijke manier informatie over wat veilige, digitale gegevensdeling inhoudt en welke stappen zij zelf kunnen nemen.

De concrete tips om veilige, digitale gegevensdeling aan te moedigen zijn ook gebundeld in een affiche.

**Doelgroep**

Alle zorgaanbieders in de empact-regio

**Kostprijs**

Gratis

**Waar en hoe vanaf 2025?**

De folder veilige, digitale gegevensdeling is te verkrijgen via de eerstelijnszones. ELZ Westhoek, ELZ Midden WV en ELZ RITS hebben een bestelformulier op hun website die makkelijk raadpleegbaar is.

# Folder veilige, digitale gegevensdeling



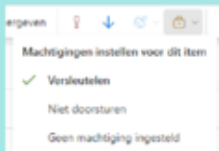
## HOE E-MAILS VERSLEUTELEN? OUTLOOK



### 1 GA IN DE TAKENBALK NAAR 'OPTIES'

Bericht Invoegen Tekst opmaken Tekenen **Opties**

### 2 KIES VOOR 'VERSLEUTELING' ONDER HET SLOT-ICOONTJE



### 3 NU IS HET BERICHT VERSLEUTELD (ZIE MELDINGSBALKJE BOVENAAN BERICHT)

Versleutelen: Dit bericht is versleuteld.

### 4 IN DEZE BALK KAN JE RECHTS KIEZEN VOOR 'MAGTIGINGEN WIJZIGEN'

Machtigingen wijzigen Versleuteling verwijderen



Empact ontwikkelde in samenwerking met Sibe (Samen is beter) een affiche met een stappenplan over het versleutelen van e-mails.

E-mail is een vaak gebruikt platform in de zorg- en welzijnssector. Vandaar de nood aan een duidelijke handleiding over hoe je veilig kunt emailen, namelijk door e-mails te versleutelen.

De affiche is enkel gericht op Outlook, maar in de uitgebreide handleiding worden ook de stappen vermeldt voor oudere Outlook versies en Gmail.



Voor de volledige handleiding ga naar:  
[www.empactzorgt.be](http://www.empactzorgt.be) > activiteiten > digitale tools

**Doelgroep**

Alle zorgaanbieders in de empact-regio

**Kostprijs**

Gratis

**Waar en hoe vanaf 2025?**

De affiche rond het versleutelen van e-mails is te verkrijgen via de eerstelijnszones. ELZ Westhoek, ELZ Midden WV en ELZ RITS hebben een bestelformulier op hun website die makkelijk raadpleegbaar is. De uitgebreide handleiding is terug te vinden op de websites van de 3 eerstelijnszones.

# Zorgteamkaartje



Vul dit zorgteamkaartje in met je mantelzorger en/of je zorgaanbieders.

Ik regel/coördineer mijn zorg zelf  
 Ik duid met een (!) aan op de binnenzijde wie mijn zorg regelt/coördineert

Bewaar dit kaartje bij je identiteitskaart.

[www.empactzorgt.be](http://www.empactzorgt.be)

Het zorgteam van

Naam: .....

: .....

Contactpersoon in geval van nood (ICE)

Naam & : .....



Het Zorgteamkaartje bevat de contactgegevens van mantelzorgers en zorgaanbieders, zoals de huisarts en apotheek, die deel uitmaken van het zorgteam van de cliënt. De cliënt bewaart het kaartje in de portefeuille voor snelle toegang in noodsituaties. Dit bevordert duidelijke communicatie en samenwerking tussen alle betrokkenen in de zorg en welzijn.

## Doelgroep

De zorgaanbieder bepaalt zelf bij welke persoon de tool nuttig kan zijn. Ook personen met een beperkt zorgteam of personen die geen complexe zorgsituatie hebben kunnen hier zeker de doelgroep zijn.

## Kostprijs

Gratis

## Waar en hoe vanaf 2025?

Het Zorgteamkaartje is te verkrijgen via de eerstelijnszones. ELZ Westhoek, ELZ Midden WVl en ELZ RITS hebben een bestelformulier op hun website die makkelijk raadpleegbaar is.



# De Noodkaart



**Noodkaart infofiche**

**Wat is het?**  
De noodkaart is een plooikaart die in de portefeuille van de hulpvrager past en overal mee gaat. Ze is op die manier makkelijk vindbaar én herkenbaar voor mensen die hulp bieden.

**Voor wie?**  
Personen met een psychische kwetsbaarheid

**Doelstelling**  
Op een noodkaart staat genoteerd wat hulpverleners en eventueel andere betrokken personen kunnen doen wanneer de houder van de kaart in psychische crisis verkeert: hoe contact maken, wie bellen, wat wel/niet doen... De kaart kan ook gebruikt worden als een mini signaleringsplan.

**PERSONENGEGAVEN**  
Naam \_\_\_\_\_  
Straat \_\_\_\_\_  
Gemeente \_\_\_\_\_  
M. \_\_\_\_\_  
Geboortedatum \_\_\_\_\_

**OPNAMELIJKE AANGROEPNUMMERS**

**BELANGRIJKE NUMMERS**  
Noodnummer 112  
Arrogeliennummer 070 245 245  
Wijkambtenaar 206  
Zelfmoordlijn 1813

**CRISIS**  
HOE ZIET EEN CRISIS ER BIJ MIJ UIT?

**NIET WIL DOEN?**

**NIET MET DOEN?**

**ELZ GEMIDDELD NODDKAART**  
OPNAME BIJ VOORNAME EN  
OPNAME VERNAAMEN EN

**WAARTOE TE BELLEN**  
**OPRAAFEN MET CONTACTPERSONEN**

Alle genoemde personen zijn zelflof op de hoogte van de inhoud van deze noodkaart.  
Hetzelfde geldt bij toezichting van de commissarissen van de politie op de kaart.

**Tips bij het invullen**

- De kaart wordt het best ingevuld samen met een hulpverlener
- Breng het zorgteam op de hoogte van het bestaan van deze kaart
- Bivraag de hulpvrager of hij eerder een noodkaart heeft opgemaakt
- Vul de kaart in op het moment dat de persoon niet meer in acute crisis is

**Interesse of bestellen?**

- Gratis
- Te bestellen via ...
- Meer informatie? Neem contact op met ....

**NOOD KAART**

Ik geef u deze kaart omdat ik in psychische nood verkeer!  
Vouw aub deze kaart open en lees wat er moet gebeuren.

**kwadraat**  
netwerk geestelijke gezondheid  
midden-west-vlaanderen

met dank aan **empact**

De Noodkaart helpt mensen met een psychische kwetsbaarheid om in crisissituaties hun noden en behoeften duidelijk te maken wanneer ze zelf niet helder kunnen communiceren. De kaart bevat vooraf afgestemde instructies voor hulpverleners en omstaanders over wat te doen en wat te vermijden, waardoor de persoon in crisis beter ondersteund wordt. Het geeft houvast aan de persoon zelf, hun naasten en hulpverleners, en zorgt ervoor dat er snel passende hulp geboden kan worden.

**Doelgroep**

**Persoon met een psychische kwetsbaarheid**

**Kostprijs**

**Gratis**

**Waar en hoe vanaf 2025?**

De Noodkaart is te verkrijgen via de eerstelijnszones. ELZ Westhoek, ELZ Midden WVL en ELZ RITS hebben een bestelformulier op hun website die makkelijk raadpleegbaar is.

# Gezondheidsvaardigheden



In 10 stappen naar een begrijpelijke organisatie



Wie gezondheidsvaardig is, is in staat om zijn gezondheid in eigen handen te nemen. Je beschikt over de kennis, het zelfvertrouwen en de motivatie om informatie over gezondheid te verkrijgen, te begrijpen, te beoordelen en te gebruiken om geïnformeerde beslissingen te nemen die je eigen gezondheid ten goede komen. Bijna 4 op 10 Belgen heeft lage gezondheidsvaardigheden.

- Het goede nieuws? Je kan er iets aan doen:
- Tijdens een sessie 'Heerlijk helder in de zorg' leer je op een halve dag lage gezondheidsvaardigheden herkennen en op een gezondheidsvaardige manier communiceren met je doelgroep.
  - Tijdens een vorming 'Gezondheidsvaardige organisaties' leer je op twee uurtjes wat jouw organisatie kan doen om als organisatie gezondheidsvaardig te worden.

**Doelgroep**

Alle personeel en organisaties binnen zorg- en welzijn

**Kostprijs**

Offerte wordt aangevraagd bij aanvraag

**Waar en hoe vanaf 2025?**

Werken rond gezondheidsvaardigheden? Contacteer het Logo.

Pas op: vanaf 2025 heeft het Logo een nieuwe naam en dus ook nieuwe e-mailadressen. Communicatie over de nieuwe contactgegevens volgt.

Voorlopig nog te bereiken via [joke@logomiddenwvl.be](mailto:joke@logomiddenwvl.be) of 051/23.17.44.